

Uputstvo za instalaciju i održavanje

Revizija nr. 0, 2024



Brand: Romstal
Programabilni termostat Romstal 500, bežični, upravljanje putem interneta, full black ekran
Model: RWT20-wifi
Cod Romstal:39T 0567



Ovaj pametni termostat je razvijen da može da uključuje i isključuje električne i konvencionalne sisteme grejanja koristeći podešenu temperaturu i vreme na daljinu u bilo kom trenutku i bilo gde.

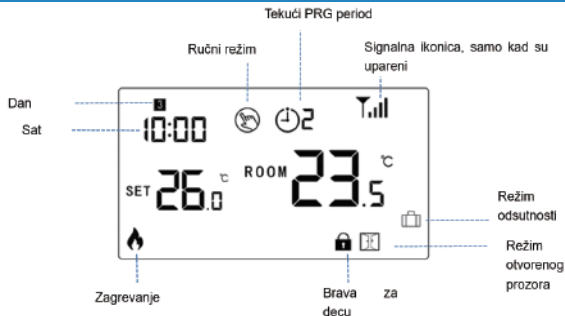
Funkcije

- Neverovatan ekran sa efektom ogledala
- Veliki ekran se može jasno čitati sa pozadinskim osvetljenjem.
- Termostat i prijemnik koji se lako postavljaju.
- Pet dugmadi olakšavaju upotrebu.
- Programiranje 4 perioda svakog dana
- Displej prikazuje podešenu temperaturu kao i izmerenu temperaturu, vreme.
- Prikaz temperature u stepenima Celzijusa.
- Termostat se isporučuje sa ramom za pričvršćivanje na zid, postoljem i veoma kompaktnim prijemnikom (površinski montiranim).

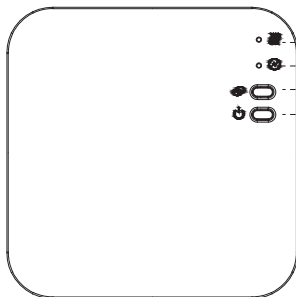
Tehnički podaci

Radni napon termostata	2*AA baterijsko napajanje ili USB; 5V/1A
Skladište rezervnih kopija	EEPROM
Radni napon prijemnika	230 VAC, 50/60 Hz
Maksimalni napon / (omsko) opterećenje	250 VAC/10 A.
Frekvencija	868 MHz
Izbor kanala	Programiranjem termostata i prijemnika.
Opcije prebacivanja	7 dana, 4 perioda svakog dana.
Kontakti prekidača prijemnika	NO i NC.
Podešavanja temperature	5°C ~ 35°C, stepeni povećanja od 0.5°C
Tačnost	+/- 0.5°C
Dimenzije termostata	Površinski montiran, 125*98*23.5MM
Dimenzije prijemnika	Površinski montiran, 90* 90*26 mm
Boja	Bela
Stepen zaštite IP	20.
Maksimalna snaga radio-frekvencijskog prenosa	25mW
Sertifikacija	CE, Rohs, RED

Displej



Uparivanje kodova i WIFI veza



I. Uparivanje koda sa pošiljaocem

Običajno je to "združevanje" že aktivirano v tovarni. Če to ni primeru, lahko sledite spodnjim korakom.

- 1) Dugo pritisnite dugme za uparivanje kodova na prijemniku dok LED 1 ne počne brzo da treperi.
- 2) Isključite termostat i dugo pritisnite dugme M dok se kod ne pojavi na ekranu, a zatim pritisnite dugme.
- 3) Sačekajte neko vreme, LED 1 prestaje da treperi, uparivanje koda je uspešno.

II. WIFI veza sa aplikacijom

- 1) Skenirajte QR kod i preuzmite aplikaciju „Smart Life“ iz Google Play-a ili prodavnice aplikacija.



IOS



Android

- 2) Instalirajte aplikaciju i registrujte nalog, uverite se da telefonirate na istom 2.4G WIFI kao i uređaj.
- 3) Dodajte uređaj pritiskom na dugme + u gornjem desnom uglu.
- 4) Pronađite „Small Home Appliances-Thermostat(Wi-Fi)“ na listi i pritisnite.
- 5) Dugo pritisnite **dugme za uparivanje** na prijemniku dok LED 1 ne počne brzo da treperi.
- 6) Označite „Potvrdi da indikator brzo treperi“ na telefonu.
Sačekajte trenutak dok LED1 ne prestane da treperi. WiFi veza je uspeła.

III. Obrišite sva uparivanja

Dugo pritisnite i dugme za uparivanje kodova i dugme za uključivanje/isključivanje u trajanju od 5 sekundi, LED1 i LED2 će zatreperiti jednom u isto vreme, uparivanje kodova se eliminiše.

IV. Signal izgubljen




U slučaju da se RF i WIFI signal izgubi/prekine, LED 1 će polako treperiti.

Podešavanje sata




Pritisnite i držite **M** dugme 3 sekunde, podesite sat i unapred podešenu temperaturu svakog režima pritiskom na \wedge i \vee dugme, svaki pritisak na dugme **M** prelazi na podešavanje sledeće stavke.

Meni	Opis	Meni	Opis
01	Podešavanje sata - Minut	03	Podešavanje sata - Dan
02	Podešavanje sata - Sat		

Podešavanje sata

Pritisnite dugme **M** da biste promenili režim iz PRG režima  u režim odsutnosti  ili Ručni režim .

Napomene:

- 1) Ako termostat radi u PRG režimu , podešenu temperature menjate pritiskom na \wedge i \vee dugme, i funkcioniše samo kao privremeno podešena temperatura, neće se zadržati u narednom periodu.
- 2) Ako termostat radi u režimu odsutnosti  ili Ručnom režimu , podešenu temperature menjate pritiskom na \wedge i \vee dugme, nova podešena temperatura će biti sačuvana za sledeću upotrebu.

PRG podešavanje

Pritisnite i držite **P** dugme 3 sekunde da biste ušli u podešavanje programa. Podesite raspored (dan u nedelji-period-vreme početka-temp.) pritiskom na \wedge i \vee dugme, svaki pritisak na dugme **P** prelazi na sledeću postavku stavke.

Podrazumevano podešavanje:

Period	1		2		3		4	
	Vreme	Temp	Vreme	Temp p	Vreme	Temp	Vreme	Temp
12345(pon.-pet.)	7:00	22°C	8:30	19°C	17:00	22°C	22:00	19°C
6(sub.)	8:00	22°C	8:30	22°C	17:00	22°C	22:00	19°C
7(ned.)	8:00	22°C	8:30	22°C	17:00	22°C	22:00	19°C

Kalibracija temperature

Ova funkcija se koristi za kalibraciju prikaza sobne temperature termostata kada je prikazana stvarna sobna temperatura drugačija od termostatske (pogledajte meni 01 podešavanja parametara). Na primer, ako je stvarna sobna temperatura 21,5°C, ali termostat pokazuje 23°C, onda možete podesiti ovu vrednost na -1,5, tada će termostat radijatora pokazati 21,5°C.

Zaštita od smrzavanja

Ovo je temperatura koja se održava kada je termostat u režimu zaštite od smrzavanja (pogledajte meni 05 podešavanja parametara). Ako je sobna temperatura ispod 5°C (podrazumevano), termostat radijatora će uključiti grejanje dok sobna temperatura ne dođe na 5°C (podrazumevano).

Prebacivanje diferencijala


Ova funkcija vam omogućava da povećate prebacivanje diferencijala termostata (pogledajte meni 09 podešavanja parametara). Podrazumevana vrednost je 0°C što znači da će sa podešenom temperaturom od 20°C termostat uključiti grejanje na 19,5°C i isključiti na 20,5°C. Sa diferencijalom od 0,5°C, grejanje će se uključiti na 19°C i isključiti na 21°C.

Zaključavanje za decu

Kada je zaključavanje za decu UKLJUČENO (pogledajte meni 11 podešavanja parametara), dugmad će se zaključati kada se pozadinsko osvetljenje isključi. Pritisnite \wedge i \vee dugme u isto vreme 5 sekundi da ga otključate za privremeno podešavanje.

Open Window Detection(OWD) Funkcija otkrivanja otvorenog prozora

Kada je funkcija otkrivanja otvorenog prozora omogućena u podešavanju parametara, sistem će automatski zaustaviti grejanje kada detektuje nagli pad sobne temperature (2°C za 15 minuta kao podrazumevano). Ovo se obično javlja kada se prozor ili vrata otvore bez isključivanja uređaja za grejanje.

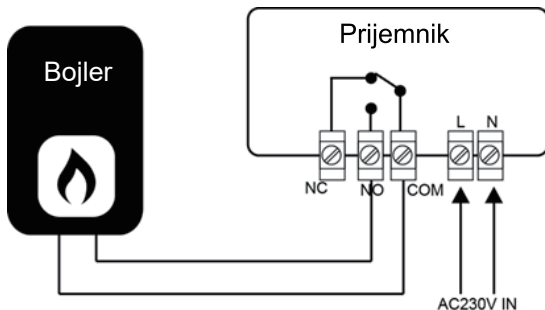
Uređaj će se vratiti na prethodni način rada nakon 30 minuta, potom  nestaje. Pritiskom na bilo koje dugme izlazite iz OWD funkcije tokom perioda isključenja grejanja.

Podešavanje parametara

Isključite termostat, pritisnite i držite **M** dugme i \wedge dugme 6 sekundi da biste ušli u podešavanje parametara. Svakim pritiskom na dugme **M** prelazi se na podešavanje sledeće stavke. Podesite vrednost pritiskom na \wedge ili \vee dugme.

<u>Meni</u>	<u>Opis</u>	<u>Raspon</u>	<u>Podrazumevana vrednost</u>
01	Temp. kalibracija za interni senzor	-8 °C ~8 °C	0 °C
02	Maks. podešena tačka.	5 °C ~35 °C	35 °C
03	Min. podešena tačka	5 °C ~35 °C	5 °C
05	Temp. zaštite od smrzavanja	5 °C ~15 °C	5 °C
09	Mrtva zona	0~3 °C	0 °C
11	Zaključavanje za decu	1: Zaključano 0: Otključano	0
12	Funkcija otkrivanja otvorenog prozora	OFF ON	OFF
13	OWD vreme detektovanja	2~30min.	15min.
14	OWD Odabir pada temp. (unutar vremena detektovanja)	2.3.4 °C	2 °C
15	OWD Odabir vremena odlaganja (Povratak na prethodni radni status)	10~60min.	30min.
17	Fabrička podešavanja	1: Da, i onda pritisnite On/off dugme 5 sekundi dok se termostat ne restartuje	0
	Softverska verzija	Samo za čitanje	
	Softverska verzija	Samo za čitanje	
31	WIFI informacije	Samo za čitanje	
32	Podešavanje osvetljenosti u režimu pripravnosti (Samo pri USB napajanju)	0~100%	40%

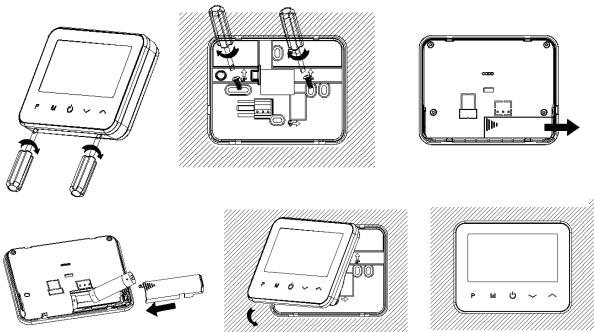
Schema ožičenja



Instalacija i veličina

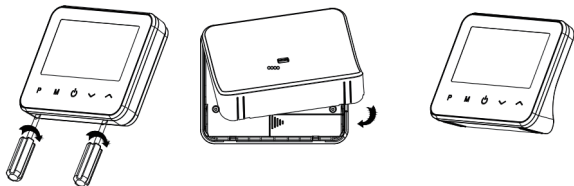
Instalacija termostata na zid:

1. Pažljivo odvojite prednju polovinu termostata od zadnje ploče tako što ćete staviti mali drajver terminala sa ravnom glavom u proreze na donjoj strani termostata.
2. Označite 2 pozicije rupa na zidu koristeći zadnju ploču kao šablon za pozicioniranje. Izbušite na označenim pozicijama i umetnite zidni utikač u svaku rupu. Zašrafite zadnju ploču termostata čvrsto na zid.
3. Uklonite poklopac baterije i umetnite baterije. (Ako je Wi-Fi verzija, tada će biti USB napajanje, a ne zahtev za bateriju)
4. Zakačite prednji deo termostata nazad na zadnju ploču termostata.



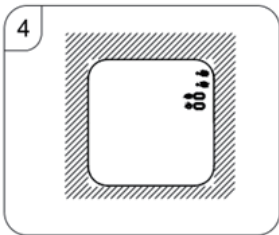
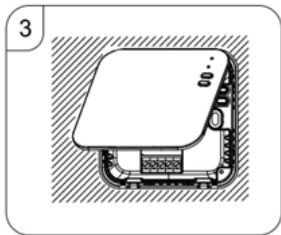
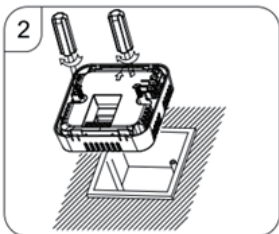
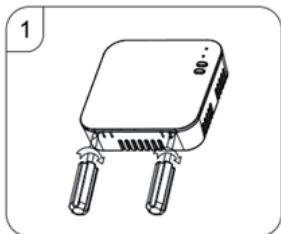
Stavite termostat na sto:

1. Pažljivo odvojite prednju polovinu termostata od zadnje ploče tako što ćete staviti mali drajver terminala sa ravnom glavom u proreze na donjoj strani termostata.
2. Pričvrstite prednji deo termostata na priloženi držač.

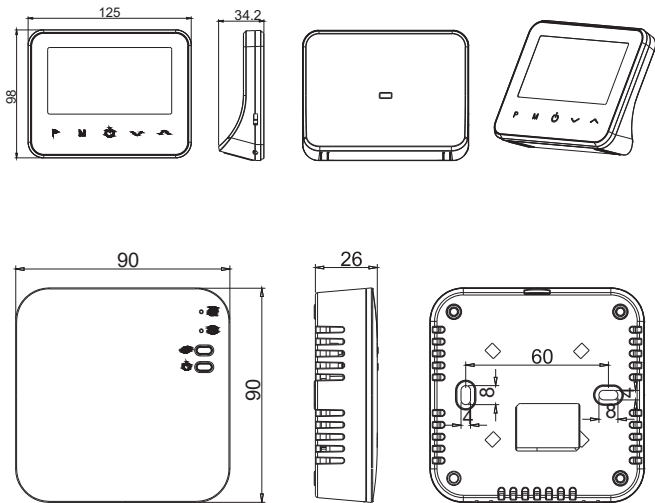


Instalacija prijemnika:

1. Koristeći mali šrafciğer, malo olabavite zavrtanj koji se nalazi na dnu RF-prekidača. Zatim možete pažljivo odvojiti prednju ploču od zadnje ploče.
2. Postavite zadnju ploču RF-prekidača na zid, pričvrstite je na mesto pomoću priloženih šrafova.
3. Priključite kablove na RF prekidač kao što je prikazano na shemi ožičenja.
4. Postavite prednju ploču na zadnju ploču, pritegnite pričvrсни zavrtanj na bazi.
5. Uključite napajanje, LED za napajanje će zasvetleti.



Veličina:



DECLARAȚIE DE CONFORMITATE UE nr 750

Noi, S.C. Romstal Imex S.R.L., având sediul în București, sos. Vitan-Barzești nr.11A, sector 4, înregistrată la registrul comerțului sub nr. J40/14205/1994, declaram prin prezenta ca produsul:

Termostat de camera model RWT20-WiFi, cod 39T 0567

este în conformitate cu cerințele Directivei 2014/53/UE și cu următoarele standarde:

Standarde aplicabile	Laborator notificat	Data emiterii
EN 301 489-1 V2.2.3 : 2019 EN 301 489-3 V2.1.1 : 2019 EN 301 489-17 V3.2.4 : 2020 EN 300 328 V2.2.2:2019 EN300 220-2 V3.2.1:2018 EN 300 220-1 V3.1.1: 2017 EN 62479: 2010 EN 50663: 2017 EN60730-2-9: 2010 & EN 60730-1: 2011	Shenzhen Accurate Technology Co.Ltd 1/F,Building A, Changyuan New Material Port, Science & Industry Park Nanshan District, Shenzhen Gugangdong, P.R. China	28.10.2020

în baza raporturilor de testare
RTZ200925003-02
RTZ200925003-22A
RTZ200925003-22B
RTZ200925003
RTZ200925003-SF

București, 19.12.2023

SC ROMSTAL IMEX S.R.L.
Dep. TEHNIC
Director Tehnic
Ing Mircea Spartac



Tel: 0372.123.101
Fax: 021.334.51.60



office@romstal.ro
www.romstal.ro



Sos. Vitan-Barzești nr. 11A,
sector 4, București

Importator

ROMSTAL IMEX SRL
Șos. Vitan Bârzești nr. 11A,
Sector 4, București, România