

Model: RT310 (Digitalni sobni termostat)
RT310RF (Digitalni sobni bežični termostat)

TPI



Uputstvo za instalaciju

Funkcije tastera

RT310/RT310TX Termostat



1. Taster za pozadinsko osvetljenje
2. Taster za aktiviranje/deaktiviranje zaštite od smrzavanja
3. Taster za povećanje
4. Taster za smanjivanje

RXRT510 Prijemnik



5. Kada je u Ručnom režimu, ON će uključiti kotao u rad
6. Kada je u Ručnom režimu, OFF će isključiti kotao
7. Rad prijemnika je u automatskom režimu prema termostatu
8. Izlaz Prijemnika je kontrolisan ON/OFF prekidačem.

LED dioda prijemnika	Status	Opis
Crvena	Solidno svetli	Startovanje
	Treperi	Izgubljena povezanost, režim uparivanja
Zelena	Solidno svetli	Sistem radi

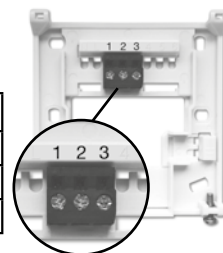
Opis LCD ikona



1. Režim grejanja uključen
2. Režim zaštite od smrzavanja Uključen
3. Indikator RF signala (samo kod RT310RF)
4. Status prazne baterije
5. Temperaturna jedinica
6. Sobna/Zadata temperatura

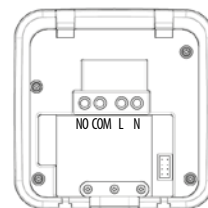
RT310 Opis terminala

Terminal	Opis
1 - COM	Zajednički terminal
2 - NC	Terminal OFF
3 - NO	Terminal ON



RXRT510 Opis terminala prijemnika

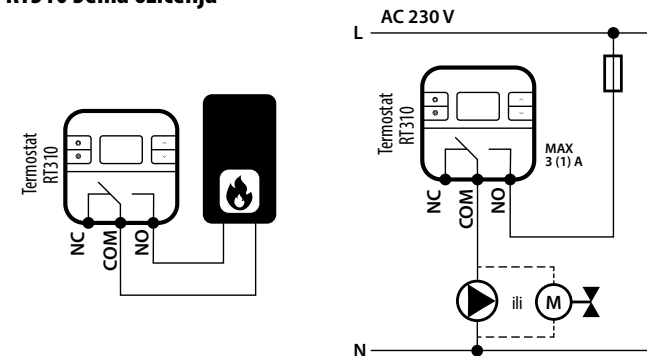
Terminal	Opis
NO	Normalno otvoren terminal
COM	Zajednički terminal
L, N	Napajanje (230 V AC)



Parametri Džampera

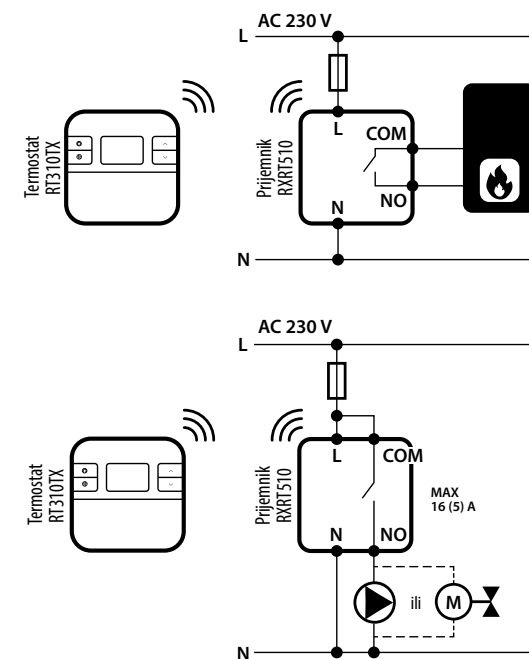
1	2	Hlađenje	Grejanje	Fabričke vrednosti	ON
ON	ON	Histereza +/-0.25 °C	Histereza +/-0.25°C		9CPH
ON	ON	Histereza +/- 1.5°C	Histereza +/- 0.5°C		Span ±0.25°C
ON	OFF	Histereza +/- 1.0°C	TPI 9 CPH		6CPH
OFF	OFF	Histereza +/- 0.5°C	TPI 6 CPH	✓	TPI

RT310 Šema ožičenja



RT310RF Šema ožičenja

Napomena: Ako imate kompletno pakovanje RT310RF, uparivanje između termostata i prijemnika je već urađeno.



Uvod

RT310/RT310RF predstavlja sobni termostat koji se koristi za kontrolu sobne temperature. Uređaj prekroće sistem grejanja kratkim blokiranjem terminala, istovremeno informišući o toj akciji i odmah prikazuje tu informaciju na LCD displeju. Pre upotrebe pročitajte pažljivo uputstvo. Koristite samo AA 1.5 V alkalne baterije za termostat. Ubacite baterije u predviđeno mesto ispod poklopca. Ne koristite punjive baterije.

Usaglašenost proizvoda

Direktive: EMC 2014/30/EU, LVD 2014/35/EU, RED 2014/53/EU i RoHS 2011/65/EU.
Kompletne informacije su dostupne na internet stranici www.saluslegal.com

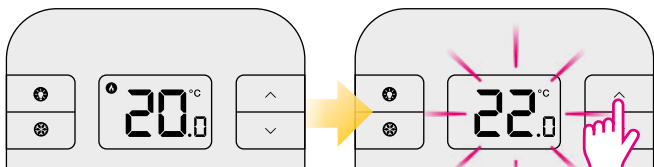
⚠ Sigurnosne informacije

Koristite uređaj u skladu sa nacionalnim i EU direktivama. Koristite uređaj kako je predviđeno, čuvajte ga u suvom stanju. Proizvod je samo za unutrašnju upotrebu. Instalaciju mora obaviti kvalifikovana osoba prema nacionalnim i EU regulativama.

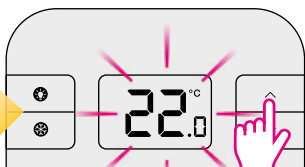
Tehničke informacije

	RT310	RT310RF
Napajanje termostata	2 x AA alkalne baterije	2 x AA alkalne baterije
Napajanje prijemnika	-	230 V AC
Maksimalno opterećenje termostata	3 (1) A	-
Maksimalno opterećenje prijemnika	-	16 (5) A
Izlaz	Bez-naponski NO / COM / NC terminali	Bez-naponski NO / COM terminali
Opseg temperature	5 - 35°C	5 - 35°C

Promena zadate temperature



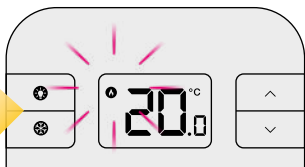
Trenuna sobna temperatura.



Pritisnite \wedge ili \vee taster za podešavanje temperature.

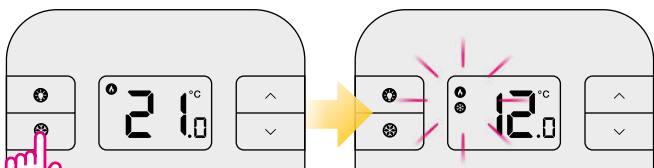


Nakon 2 sekunde, nova željena temperatura će biti zabeležena.

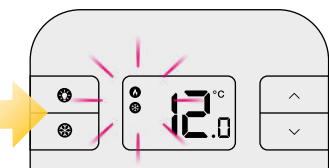


Termostats će opet prikazati trenutno izmerenu temperaturu. Ikona režima grejanja će trepereti ako je željena temperatura viša od izmerene temperature.

Zaštita od smrzavanja



Pritisnite \odot taster za aktiviranje/deaktiviranje zaštite od smrzavanja.



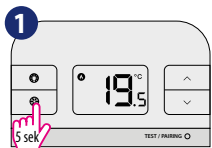
Kada je ikona pahuljice prikazana odmah pored ikone plamena (režim grejanja) to znači da je aktivan režim zaštite od smrzavanja.

i Temperatura zaštite od smrzavanja se može videti pritiskom na taster na gore, ali se jedino može menjati preko instalaterskog režima.

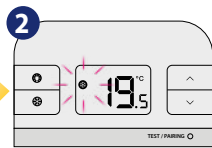
Režim Grejanja / Hlađenja*

SRB: Korisnik može podesiti termostat da radi na grejanju ili hlađenju.

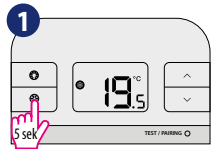
⚠ Napomena: svaki put kada termostat šalje zahtev za hlađenjem postoji mogućnost odlaganja starta na 3 minuta.



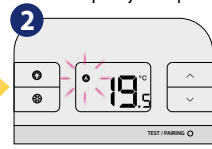
Po difultu termostat je podešen na režim GREJANJA (ikona plamena je prikazana). Za promenu termostata na režim HLAĐENJA - pritisnite i držite taster PAHULJICE na 5 sekundi.



Kada je termostat prebačen za režim HLAĐENJA - ikona pahuljice je upaljena. Ako termostat šalje zahtev za HLAĐENJEM - tada ikona pahuljice treperi.



Da bi prebacili termostat na režim GREJANJA - pritisnite i držite taster PAHULJICE na 5 sekundi.

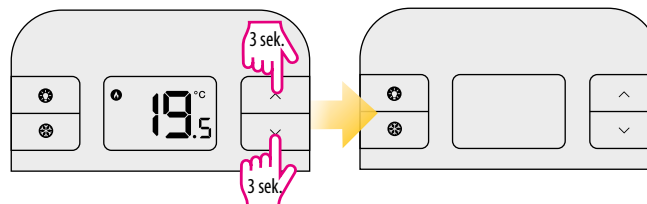


Kada je termostat prebačen na režim HLAĐENJA - ikona plamena je upaljena. Ako termostat šalje zahtev za GREJANJEM - tada ikona plamena treperi.

* Funkcija je dostupna samo od verzije 2.1

Sleep režim

i Kada je termostat u sleep režimu, sve funkcije termostata su pauzirane.



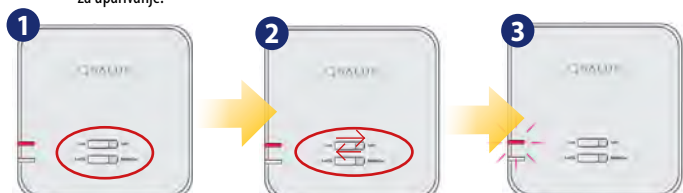
Pritisnite i držite \vee + \wedge tastere zajedno da bi aktivirali sleep režim.

U sleep režimu ekran termostata je prazan.

Uparivanje RT310TX sa prijemnikom

⚠ Napomena: Ako imate paket RT310RF, uparivanje između termostata i prijemnika je već urađeno.

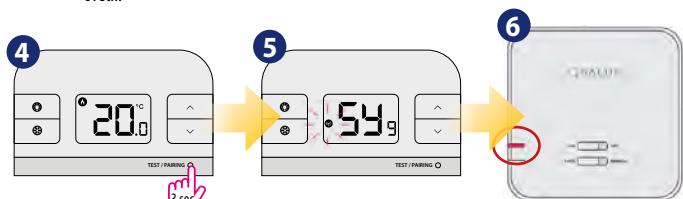
i Ako želite ponovo da uparite termostat sa prijemnikom, uverite se da je uređaj isključen sa napajanja i da je prekidač na prijemniku postavljen na AUTO i ON. Zatim prijemnik ponovo povežite sa napajanjem i sačekajte dok crveno LED svetlo ne postane konstantno. Zatim prebacite prekidač brzo na OFF pa ponovo vratiti na ON poziciju. Crveno LED svetlo će trepereti i time potvrditi ulazak u mod za uparivanje.



1 Povezati prijemnik na napajanje i sačekati da crvena dioda počne da svetiti.

2 Zatim postavite prekidač na OFF poziciju i brzo ga pomerite na ON poziciju.

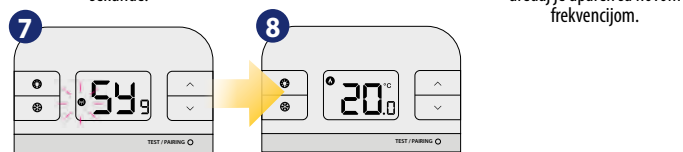
3 Svetleća crvena LED lampica će potvrditi ulazak u režim uparivanja.



4 Pritisnite i držite TEST/UPARIVANJE taster na 3 sekunde.

5 Proces uparivanja traje oko 9 minuta.

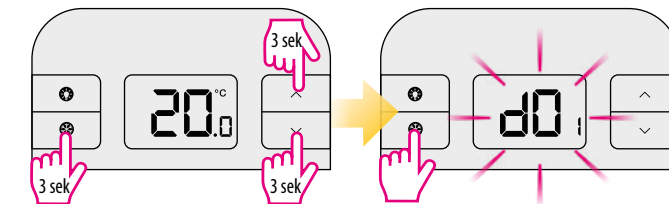
6 Kada se crvena lampica na prijemniku upali, uređaj je uparen sa novom frekvencijom.



7 Za kompletiranje procesa uparivanja pritisnite i držite TEST/UPARIVANJE taster na 3 sekunde.

8 Termostat će se vratiti na glavni prikaz ekrana.

Instalaterski režim

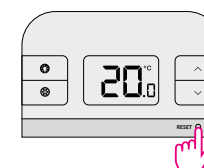


Pritisnuti sva tri tastere istovremeno na 3 sekunde.

Koristite taster \odot za kretanje kroz parametre. Koristite \vee ili \wedge za promenu.

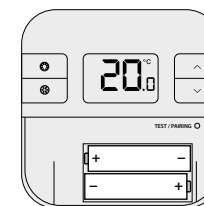
dxx	Funkcija	Parametar	Fabrička vrednost
d01	Prikaz trenutne/zadate temperature	0.1°C ili 0.5°C	0.5°C
d02	Odstupanje temperature	+/- 3.0°C	0.0°C
d03	Zadata temperatura zaštite od smrzavanja	5.0°C - 17.0°C	5.0°C

Resetovanje RT310 termostata



Pritisnuti taster RESET jedanput. Možete koristiti spajalicu. Vaš termostat će se resetovati i pokrenuće se automatski.

Resetovanje RT310TX termostata



Izvadite baterije bez pritiska bilo kog tastera. Sačekajte 2 minuta i ubacite baterije ponovo. Vaš uređaj će se resetovati.

i Kada želite da zamenite baterije, Vaš uređaj će koristiti internu memoriju za čuvanje vaših podešavanja. Imate 30 sekundi za zamenite baterije pre nego što Vaša podešavanja budu izgubljena.

IMPORTER:
QL CONTROLS Sp. z o.o. Sp. k.
ul. Rolna 4, 43-262 Kobeličice

PRODUCER:
Salus Limited
6/F, Building 20E, Phase 3, Hong Kong Science Park, 20 Science Park East Avenue, Shatin, New Territories, Hong Kong



www.salus-controls.eu

SALUS CONTROLS JE ČLANICA COMPUTIME GROUP

Sprovođenjem politike konstantnog razvoja proizvoda SALUS Controls plc zadržava pravo promene specifikacije, dizajna i materijala proizvoda opisanog u ovom uputstvu bez prethodne najave.