

DALJINSKI UPRAVLJAČ

KORISNIČKI PRIRUČNIK

romstal

MODEL: 81AC0228 81AC0229 81AC0230
81AC0231 81AC0232 81AC0233 81AC0234
81AC0235 81AC0236 81AC0237 81AC0238
81AC0239

VAŽNA NAPOMENA:

Hvala vam što ste kupili naš klima uređaj. Pažljivo pročitajte ovaj priručnik pre nego što počnete da koristite novi klima uređaj. Obavezno sačuvajte ovaj priručnik za buduću upotrebu.

Sadržaj

Specifikacije daljinskog upravljača.....	02
Rukovanje daljinskim upravljačem	03
Dugmići i funkcije.....	04
Indikatori na ekranu daljinskog upravljača.....	06
Kako koristiti osnovne funkcije.....	07
Kako koristiti napredne funkcije.....	10

SPECIJALNA NAPOMENA

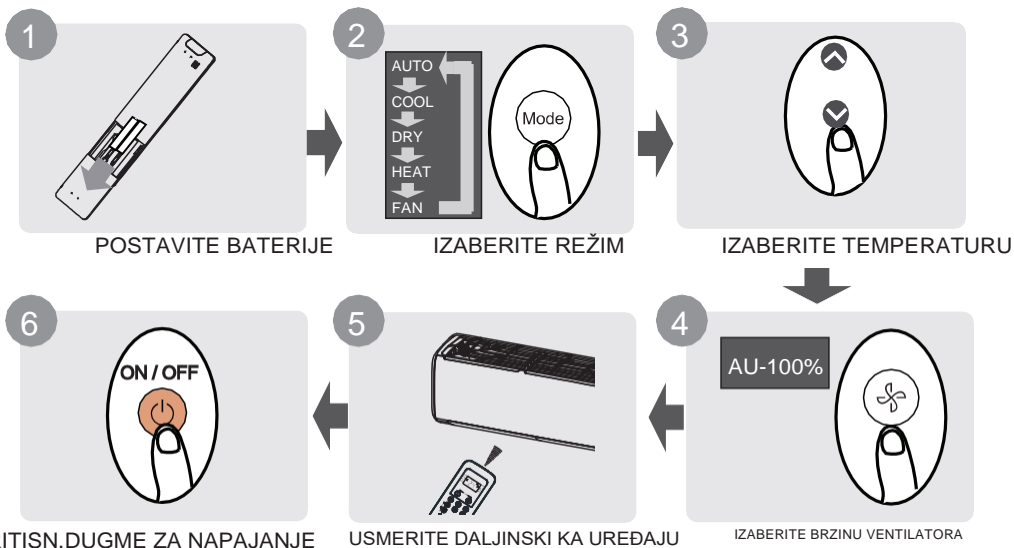
- Dizajn dugmića na vašem uređaju može se neznatno razlikovati od prikazanog primera.
- Ako unutrašnja jedinica nema određenu funkciju, pritiskanje dugmeta te funkcije na daljinskom upravljaču neće imati efekta.
- Kada postoje velike razlike između „Priručnika za daljinski upravljač“ i „KORISNIČKOG PRIRUČNIKA“ u opisu funkcije, prevladava opis „ KORISNIČKOG PRIRUČNIKA“.

Specifikacije daljinskog upravljača

Model	RG10A(F2S/H2S/G2S/K2S)/BGEF, RG10A(F2S/H2S/G2S/K2S)/BGEFU1, RG10A1(F2S/H2S/G2S/K2S)/BGEF, RG10A2(F2S/H2S/G2S/K2S)/BGEFU1, RG10A2(F2S/H2S/G2S/K2S)/BGCEFU1, RG10A(S2S)/BGEF, RG10A2(F2S/H2S/G2S/K2S)/BGCEF, RG10Y2(S2S)/BGEF, RG10A10(F2S/H2S/G2S/K2S)/BGEF, RG10Y2(F2S/H2S/G2S/K2S)/BGEF, RG10A(L2S)/BGEF ,RG10A1(L2S)/BGEF, RG10A2(P2S)/BGEF
Nazivni napon	3.0V(suve baterije R03/LR03×2)
Opseg prijema signala	8m
Okruženje	-5°C~60°C(23°F~140°F)

NAPOMENA: Za model RG10Y2(F2S/G2S/H2S/K2S/S2S)/BGEF, Ako je uređaj isključen u režimu COOL, AUTO ili DRY sa podešenom temperaturom manjom od 24°C, podešena temperatura će se automatski postaviti na 24°C kada ponovo uključite uređaj. Ako je uređaj isključen u režimu HEAT sa podešenom temperaturom većom od 24°C, podešena temperatura će se automatski postaviti na 24°C kada ponovo uključite uređaj.

Vodič za brzo pokretanje



NISTE SIGURNI ČEMU FUNKCIJA SLUŽI?

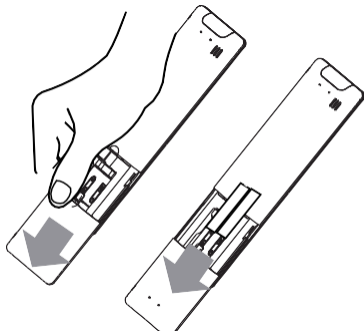
Pogledajte odeljke Kako koristiti osnovne funkcije i Kako koristiti napredne funkcije ovog priručnika za detaljan opis kako da koristite svoj klima uređaj.

Rukovanje daljinskim upravljačem

Ubacivanje i zamena baterija

Vaš klima uređaj može imati dve baterije (neki uređaji). Stavite baterije u daljinski upravljač pre upotrebe.

1. Gurnite zadnji poklopac daljinskog upravljača nadole, otkrivajući odeljak za baterije.
2. Umetnite baterije, vodeći računa da se (+) i (-) krajevi baterija podudaraju sa simbolima unutar odeljka za baterije.
3. Vratite poklopac baterije na njegovo mesto.



! NAPOMENE ZA BATERIJE

Za optimalan učinak proizvoda:

- Nemojte mešati stare i nove baterije ili baterije različitih tipova.
- Ne ostavljajte baterije u daljinskom upravljaču.



ODLAGANJE BATERIJA

Ne odlažite baterije kao nesortirani komunalni otpad. Pogledajte lokalne zakone za pravilno odlaganje baterija.

SAVETI ZA KORIŠĆENJE DALJINSKOG UPRAVLJAČA

- Daljinski upravljač se mora koristiti u krugu od 8 metara od uređaja.
- Uređaj će se oglasiti kada primi daljinski signal.
- Zavese, drugi materijali i direktna sunčeva svetlost mogu da ometaju prijemnik infracrvenog signala.
- Uklonite baterije ako se daljinski upravljač neće koristiti duže od 2 meseca.

NAPOMENE ZA KORIŠĆENJE DALJINSKOG UPRAVLJAČA

Uređaj bi mogao biti usaglašen sa lokalnim nacionalnim propisima.

- U Kanadi bi trebalo da bude usklađen sa CAN ICES-3(B)/NMB-3(B).
- U SAD, ovaj uređaj je usklađen sa delom 15 FCC pravila. Rad zavisi od sledeća dva uslova:
 - (1) Ovaj uređaj ne sme da izaziva štetne smetnje, i
 - (2) ovaj uređaj mora prihvatiti sve primljene smetnje, uključujući smetnje koje mogu uzrokovati neželjeni rad.

Ova oprema je testirana i utvrđeno je da je usklađena sa ograničenjima za digitalne uređaje klase B, u skladu sa delom 15 FCC pravila. Ova ograničenja su osmišljena da obezbede razumnu zaštitu od štetnih smetnji u stambenoj instalaciji. Ova oprema generiše, koristi i može da emituje radio-frekvencijsku energiju i, ako se ne instalira i ne koristi u skladu sa uputstvima, može izazvati štetne smetnje radio komunikacijama. Međutim, ne postoji garancija da se smetnje neće pojaviti u određenoj instalaciji. Ako ova oprema izaziva štetne smetnje radio ili televizijskom prijemu, što se može utvrditi isključivanjem i uključivanjem opreme, korisnik se podstiče da pokuša da ispravi smetnje jednom ili više od sledećih mera:

- Preusmerite ili premestite prijemnu antenu.
- Povećajte razmak između opreme i prijemnika.
- Povežite opremu u utičnicu na strujnom kolu različitom od onog na koji je priključen prijemnik.
- Za pomoć se obratite prodavcu ili iskusnom radio/TV tehničaru.
- Promene ili modifikacije koje nije odobrila strana odgovorna za usklađenost mogu poništiti ovlašćenje korisnika da koristi opremu.

Dugmići i funkcije

Pre nego što počnete da koristite svoj novi klima uređaj, obavezno se upoznajte sa njegovim daljinskim upravljačem. Sledi kratak uvod u sam daljinski upravljač. Za uputstva o tome kako da koristite svoj klima uređaj, pogledajte odeljak @Kako koristiti osnovne funkcije ovog priručnika.

ON/OFF
Uključuje i isključuje uređaj.

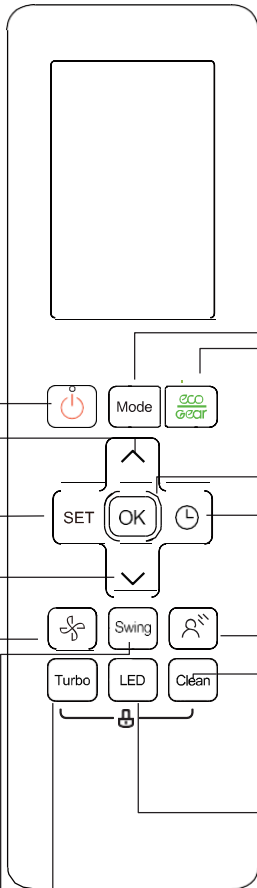
TEMP ^
Povećava temperaturu u koracima od 1°C (1°F).
Maks. temperatura je 30°C (86°F).
NAPOMENA: Pritisnite ✓ i ^ dugmiće istovremeno na 3 sekunda menjate prikaz temperature između °C i °F.

SET
Skroluje kroz radne funkcije na sledeći način:
Fresh/UV-C lamp (☼) □
Sleep (🌙) □ Follow Me (👤) □
AP mode (📶)
Izabrani simbol će treptati na displeju, pritisnite dugme OK za potvrdu.

TEMP v
Smanjuje temperaturu u koracima od 1°C (1°F). Min. temperatura je 16°C (60°F).

FAN SPEED
Bira brzine ventilatora sledećim redosledom: AU □ 20% □ 40% □ 60% □ 80% □ 100%.
Pritisnite TEMP ^ ili v dugme za povećanje/smanjenje brzine ventilatora u koracima od 1%.

SWING
Pokreće i zaustavlja horizontalno kretanje rešetke. Držite pritisnuto 2 sekunde da biste pokrenuli funkciju automatskog okretanja vertikalnih rešetki (neki uređaji).



MODE
Skroluje kroz režime rada na sledeći način: AUTO □ COOL □ DRY □ HEAT □ FAN

NAPOMENA: Uređaj samo za hlađenje ne podržava režim HEAT.

ECO/GEAR
Pritisnite ovo dugme da biste ušli u energetski efikasan režim u sledećem nizu operacija: ECO → GEAR(75%) → GEAR(50%) → Režim prethodnog podeš. → ECO.....

OK
Koristi se za potvrdu odabranih funkcija

TIMER
Podesite tajmer da uklj. ili isklj. uređaj

BREEZE AWAY
Ova funkcija izbegava direktno izlaganje protoku vazduha i čini da se prepustite svilenkastoj hladnoći.
NAPOMENA: Ova funkcija je dostupna samo u režimima hlađenja, ventilatora i sušenja

CLEAN
Koristi se za pokretanje/zaustavljanje funkcije Self Clean ili Active Clean. (Zavisno od modela).

LED
Uključuje i isključuje LED ekran unutrašnje jedinice i zujalicu klima uređaja (zavisno od modela), što stvara udobno i tiho okruženje.

TURBO
Omogućava uređaju da dostigne unapred podešenu temperaturu u najkraćem mogućem vremenu

Model: RG10A2(F2S/H2S/G2S/K2S)/BGEFU1, RG10Y2(F2S/H2S/G2S/K2S/S2S)/BGEF
RG10A10(F2S/G2S/H2S/K2S)/BGEF(20-28°C/68-82°F)
RG10A(F2S/H2S/G2S/K2S/S2S/L2S)/BGEF, RG10A(F2S/H2S/G2S/K2S)/BGEFU1
RG10A2(P2S)/BGEF (Funkcija osvežavanja nije dostupna)
RG10A2(F2S/H2S/G2S/K2S)/BGCEFU1, RG10A2(F2S/H2S/G2S/K2S)/BGCEF
(Modeli samo za hlađenje, AUTO režim i režim GREJANJA nisu dostupni)

ON/OFF
Uključuje i isključuje uređaj.

TEMP ^
Povećava temperaturu u koracima od 1°C (1°F).
Maks. temperatura je 30°C (86°F).
NAPOMENA: Pritisnite **✓** i **^** dugmiće istovremeno na 3 sekunde da menjate prikaz temperature između °C i °F.

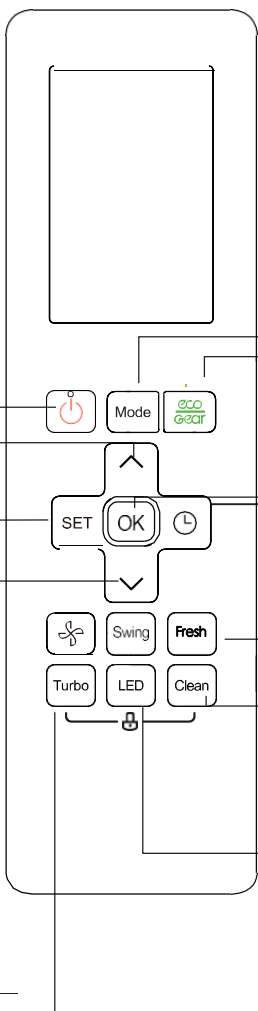
SET
Skroluje kroz radne funkcije na sledeći način:
Breeze Away (☁) □ Sleep (🌙) □ Follow Me (👤) □ AP mode (📶) □ Breeze Away ...

Izabrani simbol će treptati na displeju, pritisnite dugme OK za potvrdu.

TEMP ✓
Smanjuje temperaturu u koracima od 1°C (1°F).
Min. temperatura je 16°C (60°F).

FAN SPEED
Bira brzine ventilatora sledećim redosledom: AU □ 20%
* 40% □ 60% □ 80% □ 100%.
Pritisnite **TEMP ^** ili **✓** dugme da povećate/smanjite brzinu ventilatora u koracima od 1%.

SWING
Pokreće i zaustavlja horizontalno kretanje rešetke. Držite pritisnuto 2 sekunde da biste pokrenuli funkciju automatskog okretanja vertikalnih rešetki (neki uređaji).



MODE
Skroluje kroz režime rada na sledeći način: AUTO □ COOL □ DRY □ HEAT □ FAN
NAPOMENA: Uređaj samo za hlađenje ne podržava režim HEAT.

ECO/GEAR
Pritisnite ovo dugme da biste ušli u energetski efikasan režim u sledećem nizu operacija:
ECO → GEAR(75%) → GEAR(50%) → Režim preth. podeš. → ECO.....

OK
Koristi se za potvrdu odabranih funkcija

TIMER
Podesite tajmer da uklj. ili isklj. uređaj

FRESH
Pritisnite da pokrenete/zaustavite funkciju Fresh ili UV-C lampe (zavisno od modela) ili obe funkcije (ako postoje) istovremeno.

CLEAN
Koristi se za pokretanje/zaustavljanje funkcije Self Clean ili Active Clean. (Zavisno od modela).

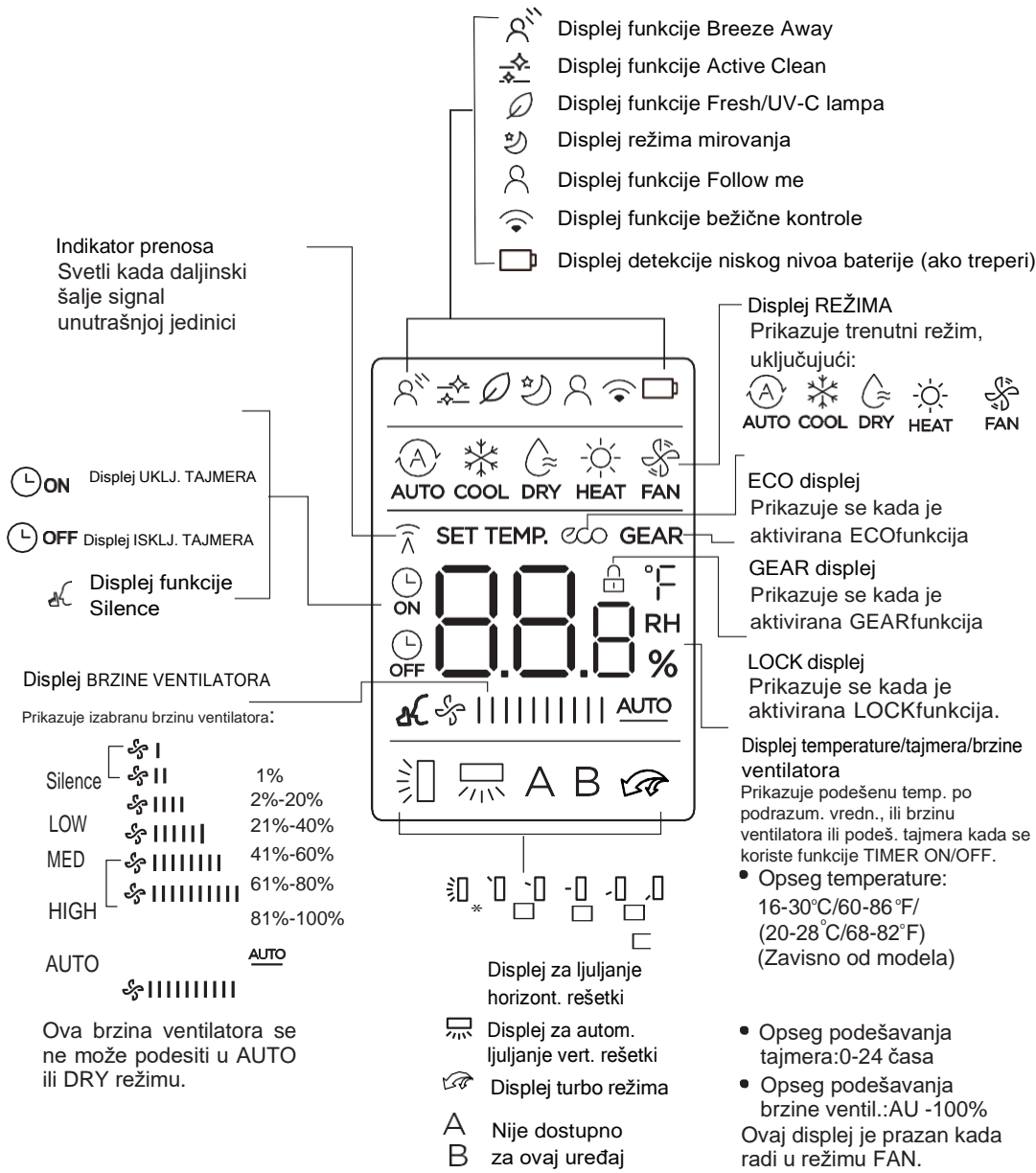
LED
Uključuje i isključuje LED ekran unutrašnje jedinice i zujalicu klima uređaja (zavisno od modela), što stvara udobno i tiho okruženje.

TURBO
Omogućava uređaju da dostigne unapred podešenu temperaturu u najkraćem mogućem vremenu

Model: RG10A1(F2S/H2S/G2S/K2S/L2S)/BGEF

Indikatori na ekranu daljinskog upravljača

Informacije se prikazuju kada se daljinski upravljač uključi.



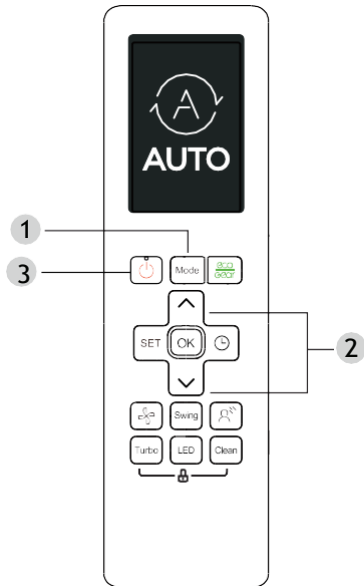
Napomena:

Svi indikatori prikazani na slici su u svrhu jasne prezentacije. Ali tokom stvarnog rada, samo određeni znaci funkcija se prikazuju na prozoru displeja.

Kako koristiti osnovne funkcije

Osnovne operacije

PAŽNJA! Pre rada, uverite se da je uređaj uključen i da je napajanje dostupno.



PODEŠAVANJE TEMPERATURE

Opseg radne temperature za uređaje je 16-30°C (60-86°F)/20-28°C(68-82°F).
Možete povećati ili smanjiti podešenu temperaturu u koracima od 1°C (1°F).

AUTO režim

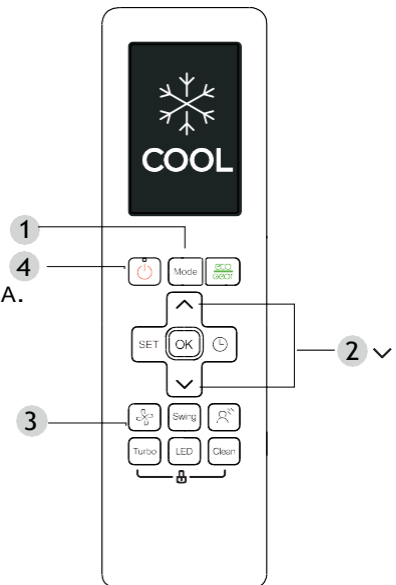
U AUTO režimu, uređaj će automatski izabrati HLAĐENJE, VENTILATOR ili GREJANJE na osnovu podešene temperature.

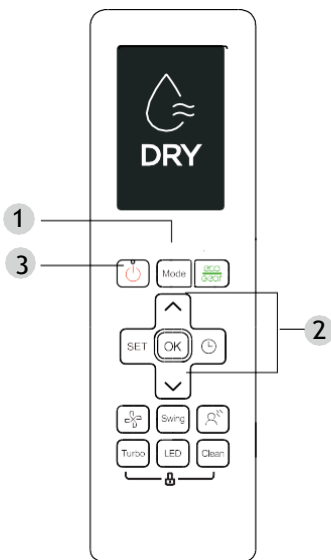
1. Pritisnite dugme MODE da izaberete AUTO.
2. Podesite željenu temperaturu pomoću TEMP \wedge ili TEMP \vee dugmeta.
3. Pritisnite dugme ON/OFF da pokrenete uređaj.

NAPOMENA: U AUTO režimu se ne može postaviti brzina ventilatora.

Režim HLAĐENJA

1. Pritisnite dugme MODE da izaberete režim HLAĐENJA.
2. Podesite željenu temperaturu pomoću TEMP \wedge ili TEMP \vee dugmeta.
3. Pritisnite dugme FAN da izaberete brzinu ventilatora u opsegu AU-100%.
4. Pritisnite dugme ON/OFF da pokrenete uređaj.





Režim SUŠENJA (odvlaživanje)

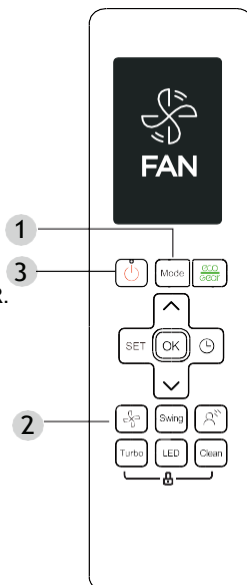
1. Pritisnite dugme MODE da izaberete DRY.
2. Podesite željenu temperaturu pomoću TEMP \wedge ili TEMP \vee dugmeta.
3. Pritisnite dugme ON/OFF da pokrenete uređaj.

NAPOMENA: BRZINA VENTILATORA se ne može promeniti u režimu SUŠENJA.

Režim VENTILATORA

1. Pritisnite dugme MODE da izaberete režim VENTILATOR.
2. Pritisnite dugme FAN da izaberete brzinu ventilatora u opsegu AU-100%.
3. Pritisnite dugme ON/OFF da pokrenete uređaj.

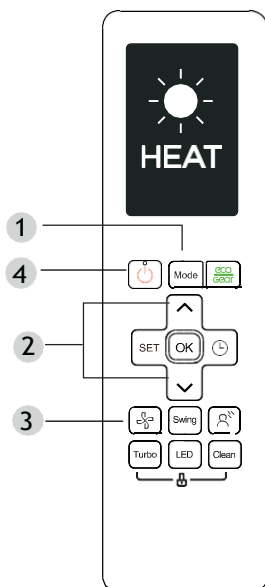
NAPOMENA: Ne možete podesiti temperaturu u režimu VENTILATORA. Kao rezultat toga, LCD ekran vašeg daljinskog upravljača neće prikazati temperaturu.



Režim GREJANJA

1. Pritisnite dugme MODE da izaberete režim GREJANJA.
2. Podesite željenu temperaturu pomoću TEMP \wedge ili TEMP \vee dugmeta.
3. Pritisnite dugme FAN da izaberete brzinu ventilatorau opsegu AU-100%.
4. Pritisnite dugme ON/OFF da pokrenete uređaj.

NAPOMENA: Kako spoljašnja temperatura pada, to može uticati na učinak funkcije GREJANJA vašeg uređaja. U takvim slučajevima preporučujemo korišćenje ovog klima uređaja u kombinaciji sa drugim uređajima za grejanje.



Podešavanje TAJMERA

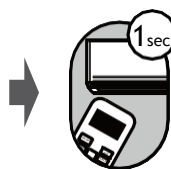
TIMER ON/OFF - Podesite vreme nakon kojeg će se uređaj automatski uključiti/isključiti.

Podeš. TIMER ON

Pritisnite dugme TAJMER da biste pokrenuli vremensku sekvencu UKLJUČENO.



Usmerite daljinski ka uređaju i sačekajte 1 sekundu, aktiviraće se TIMER ON.



Usmerite daljinski ka uređaju i sačekajte 1 sekundu, aktiviraće se TIMER OFF.



Podeš. TIMER OFF

Pritisnite dugme TAJMER da biste pokrenuli vremensku sekvencu ISKLJUČENO.



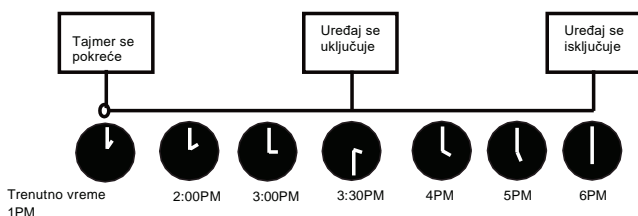
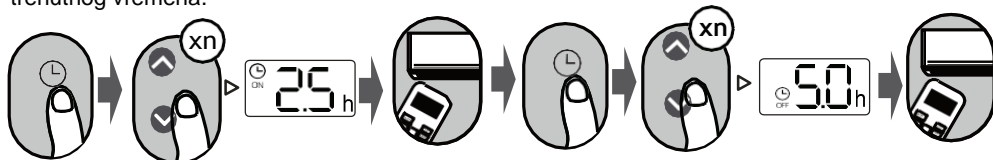
Pritisn. dugme gore ili dole za temp. više puta da podesite željeno vreme za isklj. uređaja.

NAPOMENA:

1. Kada podesite TIMER ON ili TIMER OFF, vreme će se povećavati za 30 minuta sa svakim pritiskom, do 10 sati. Posle 10 sati pa do 24, povećavaće se u koracima od 1 sata. (Na primer, pritisnite 5 puta da dobijete 2,5h i pritisnite 10 puta da dobijete 5h.) Tajmer će se vratiti na 0,0 posle 24.
2. Otkažite bilo koju funkciju postavljanjem tajmera na 0.0h.

Podešavanje TIMER ON & OFF (primer)

Imajte na umu da se vremenski periodi koje ste postavili za obe funkcije odnose na sate nakon trenutnog vremena.



Primer: Ako je trenutni tajmer 13:00, da biste podesili tajmer kao što je gore navedeno, uređaj će se uključiti 2,5 sata kasnije (15:30) i isključiti se u 18:00.



Kako koristiti napredne funkcije

Funkcija ljuljanja

Pritisnite dugme Swing



Horizontalna ešetka će se automatski pomerati gore-dole kada se pritisne dugme za ljuljanje. Pritisnite ponovo da se zaustavi.



Držite pritisnuto ovo dugme duže od 2 sekunde, aktivira se funkcija vertikalnog ljuljanja rešetki. (neki uređaji)

Pravac strujanja vazduha



Ako nastavite da pritiskate dugme SWING, možete podesiti pet različitih smerova strujanja vazduha. Rešetka se može pomeriti u određenom opsegu svaki put kada pritisnete dugme. Pritiskajte dugme dok ne dođete do željenog smera.

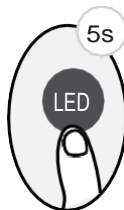
NAPOMENA: Kada je uređaj isključen, pritisnite i držite dugme MODE i SWING zajedno na jednu sekundu, rešetka će se otvoriti pod određenim uglom, što je čini veoma pogodnim za čišćenje. Pritisnite i držite dugme MODE i SWING zajedno jednu sekundu da biste resetovali rešetku (neki uređaji).

LED DISPLEJ



Pritisnite dugme LED

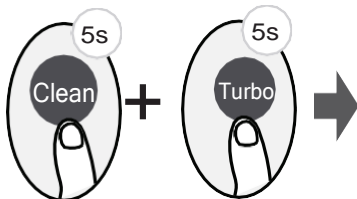
Pritisnite ovo dugme da biste uključili i isključili displej na unutrašnjoj jedinici.



Držite ovo dugme duže od 5 sekundi (neki uređaji)

Pritiskajte ovo dugme duže od 5 sekundi, unutrašnja jedinica će prikazati stvarnu temperaturu prostorije. Ponovo pritisnite više od 5 sekundi da biste se vratili na prikaz podešene temperature.

LOCK funkcija



Pritisnite istovremeno dugme Clean i dugme Turbo više od 5 sekundi da biste aktivirali funkciju zaključavanja. Neće svi dugmići reagovati ukoliko ponovo ne pritisnete ova dva dugmića na dve sekunde da biste onemogućili zaključavanje.

ECO/GEAR funkcija



Pritisnite ovo dugme da biste ušli u energetski efikasan režim u sledećem nizu operacija:
ECO → GEAR(75%) → GEAR(50%) → Režim prethodnog podešavanja
ECO.....

Napomena: Ova funkcija je dostupna samo u režimu HLAĐENJA

ECO režim:

U režimu hlađenja, pritisnite ovo dugme, daljinski upravljač će automatski podesiti temperaturu na 24°C/75°F, brzinu ventilatora na Auto radi uštede energije (samo kada je podešena temperatura manja od 24°C/75°F). Ako je podešena temperatura iznad 24°C/75°F, pritisnite dugme ECO, brzina ventilatora će se promeniti na Auto, podešena temperatura će ostati nepromenjena.

NAPOMENA:

Pritiskom na dugme ECO/GEAR, ili izmenom režima ili podešavanjem podešene temperature na manje od 24°C/75°F, ECO rad će se zaustaviti.

U ECO radu, podešena temperatura treba da bude 24°C/75°F ili više, to može dovesti do nedovoljnog hlađenja. Ako se osećate neprijatno, samo ponovo pritisnite dugme ECO da biste ga zaustavili.

GEAR režim:

Pritisnite dugme ECO/GEAR da uđete u GEAR režim na sledeći način:

75%(do 75% potrošnje električne energije)



50%(do 50% potrošnje električne energije)



Režim prethodnog podešavanja.

TURBO funkcija

Pritisnite dugme Turbo



Kada izaberete Turbo funkciju u režimu HLAĐENJA, uređaj će duvati hladan vazduh sa najjačim podešavanjem vetra da bi pokrenuo proces hlađenja.

Kada izaberete Turbo funkciju u režimu GREJANJA, uređaj će duvati topli vazduh sa najjačim podešavanjem vetra da bi pokrenuo proces grejanja (neki uređaji). Za uređaje sa električnim grejnim elementima, električni GREJAČ će aktivirati i pokrenuti proces grejanja.

Silence funkcija



Držite pritisnuto dugme za ventilator duže od 2 sekunde da biste aktivirali/onemogućili funkciju Silence (tišina) (neki uređaji).

Zbog niske frekvencije rada kompresora, to može dovesti do nedovoljnog kapaciteta hlađenja i grejanja. Pritisak dugmeta ON/OFF, Mode, Sleep, Turbo ili Clean tokom rada poništiće funkciju Silence.

FP funkcija



Uređaj će raditi pri velikoj brzini ventilatora (dok je kompresor uključen) sa temperaturom automatski podešenom na 8°C/46°F.

Napomena: Ova funkcija je samo za klima uređaj sa toplotnom pumpom.

Pritisnite ovo dugme 2 puta u toku jedne sekunde u režimu GREJANJA i podešavanjem temp. od 16 C/60 F ili 20 C/68 F (za modele RG10A10(F2S/H2S/G2S/K2S)/BGEF) da biste aktivirali FP funkciju. Pritisak dugmeta On/Off, Sleep, Mode, Fan i Temp. tokom rada će poništiti ovu funkciju.

CLEAN funkcija

Pritisnite dugme Clean da biste aktivirali Self Clean ili Active Clean funkciju (Zavisno od modela)



Funkcija Active Clean (aktivno čišćenje):

Tehnologija Active Clean ispira prašinu, buđ i masnoću koji mogu da izazovu mirise pri prijanjanju na izmenjivač toplote automatskim zamrzavanjem i zatim brzo otapanje mraza. Kada je ova funkcija uključena, na displeju unutrašnje jedinice se pojavljuje „CL“, nakon 20 do 45 ili 130 (zavisno od modela) minuta, uređaj će se automatski isključiti i otkazati funkciju CLEAN.

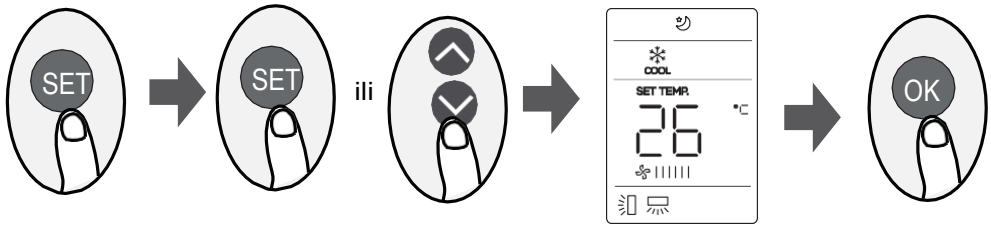
Funkcija Self Clean (samočišćenje):

Bakterije u vazduhu mogu da rastu u vlazi koja se kondenzuje oko izmenjivača toplote u uređaju. Uz redovnu upotrebu, većina ove vlage se isparava iz jedinice. Pritiskom na dugme CLEAN, vaša jedinica će se automatski očistiti.

Nakon čišćenja, uređaj će se automatski isključiti. Pritiskom na dugme CLEAN usred ciklusa poništiće se radnja i isključiti uređaj. Možete koristiti CLEAN koliko god često želite.

Napomena: Ovu funkciju možete aktivirati samo u režimu HLAĐENJA ili SUŠENJA.

SET funkcija



- Pritisnite dugme SET da biste ušli u podeš. funkcije, zatim dugme SET ili TEMP ili TEMP da biste izabrali željenu funkciju. Izabrani simbol će treptati na displeju, pritisnite dugme OK za potvrdu.
- Da biste otkazali izabranu funkciju, samo izvršite iste postupke kao gore.
- Pritisnite dugme SET da biste se kretali kroz radne funkcije na sledeći način:
Breeze Away* () □ Fresh/UV-C lamp* () □ Sleep () □ Follow Me () □ AP mode ()
[*]: Ako vaš daljinski upravljač ima dugme Breeze Away ili dugme Fresh, ne možete da koristite dugme SET da biste izabrali funkciju Breeze Away ili Fresh/UV-C lampe.

Breeze Away funkcija () (neki uređaji) :
Ova funkcija izbegava direktno izlaganje protoku vazduha i čini da se prepustite svilenkastoj hladnoći.
NAPOMENA: Ova funkcija je dostupna samo u režimima hlađenja, ventilatora i sušenja.

FRESH/UV-C lampa funkcija () (neki uređaji):
Kada se izabere ova funkcija, aktiviraće se jonizator ili UV-C lampa (zavisno od modela). Ako ima obe funkcije, ove dve funkcije će biti aktivirane u isto vreme. Ova funkcija će pomoći u prečišćavanju vazduha u prostoriji.

Sleep funkcija () :
Funkcija SLEEP se koristi za smanjenje potrošnje energije dok spavate (i nisu vam potrebna ista podešavanja temperature da biste bili udobni). Ova funkcija se može aktivirati samo preko daljinskog upravljača.
Za detalje pogledajte rad u toku mirovanja i KORISNIČKOM PRIRUČNIKU.

Napomena: Funkcija SLEEP nije dostupna u režimu VENTILATORA i SUŠENJA.

Follow me funkcija () :
Funkcija FOLLOW ME omogućava daljinskom upravljaču da meri temperaturu na trenutnoj lokaciji i šalje ovaj signal klima uređaju svaka 3 minuta. Kada koristite režime AUTO, COOL ili HEAT, merenje temperature okoline sa daljinskog upravljača (umesto sa unutrašnje jedinice) omogućiće klima uređaju da optimizuje temperaturu oko vas i obezbedi maksimalnu udobnost.

NAPOMENA: Pritisnite i držite Turbo dugme sedam sekundi da biste pokrenuli/zaustavili memorijsku funkciju funkcije Follow Me.

- Ako je funkcija memorije aktivirana, On se prikazuje na 3 sekunde na ekranu.
- Ako je funkcija memorije zaustavljena, "OFF se prikazuje na 3 sekunde na ekranu.
- Dok je funkcija memorije aktivirana, pritisnite dugme ON/OFF, promenite režim ili nestanak struje neće otkazati funkciju Follow me.

AP funkcija () (neki uređaji) :
Izaberite AP režim da biste konfigurisali bežičnu mrežu. Za neke uređaje ne radi pritiskom na dugme SET. Da biste ušli u AP režim, neprekidno pritisnite LED dugme sedam puta u 10 sekundi.

Dizajn i specifikacije podležu izmenama bez prethodne najave radi poboljšanja proizvoda. Konsultujte se sa prodajnom agencijom ili proizvođačem za detalje.

CR312-RG10A(F2S+UV)