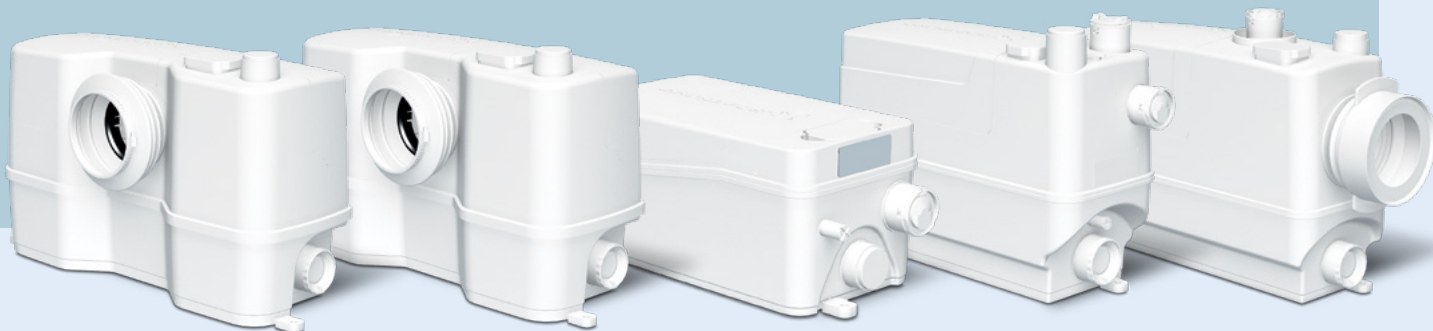


Drobnica za domaćinstvo

Jednostavna za instalaciju - jednostavna za servisiranje.



SOLOLIFT2 je jedinstvena serija kompaktnih drobnica, koje omogućavaju odvod iz bilo kog sanitarnog aparata u domaćinstvu bez brige o lokaciji postojećeg gravitacionog odvodnog sistema. Bilo da se radi o dodatnom toaletu u potkrovlju ili novom kupatilu ispod nivoa kanalizacije u podrumu, SOLOLIFT2 će efikasno odložiti otpadnu vodu. I obezbediti maksimalnu zaštitu od povratnog toka iz kanalizacionog sistema.

Funkcije i prednosti

Izdržljivost i pouzdanost rada

- Moćni motori sa snažnim startnim momentom za profesionalni sekač (WC-1, -3 i CWC-3)
- Komponente otporne na toplu vodu do 90°C u trajanju od 30 minuta (C-3)
- Posude otporne na pritisak koje izdržavaju do 2,5 m vodenog stuba
- Dodatna oprema za izuzetnu bezbednost kao što su dodatni alarmni uređaji

Jednostavna instalacija i zamena

- Podesiv odvod, okretan 360° i mogućnost horizontalne ili vertikalne ugradnje
- Fleksibilan odvodni priključak sa 6 različitih promera cevi za povezivanje
- Fleksibilan ulazni priključak i 4 različita promera za povezivanje
- Podesiv nivo uključanja u skladu sa primenom (C-3)
- Uključujući nepovratni ventil - spreman za ugradnju

Pogodnost za održavanje i servis

- Prenosiva i suva jedinica pumpa-motor
- Suv i čist pristup do prekidača nivoa
- Posebna funkcija pražnjenja posude
- Funkcija protiv blokade pomoću odvijača bez otvaranja jedinice
- U slučaju servisa jedinica može ostati na mestu

Seriya SOLOLIFT2 sastoji se od pet kompaktnih drobnica, koje su sve namenjene za sakupljanje i isumpavanje otpadne vode od sanitarnog aparata do najbliže cevi koja vodi nadole kroz tanku cev pod pritiskom.

Primena

- Dodatna kupatila čak i podalje od odvodne instalacije (npr. potkrovlje)
- Zaštita od povratnog toka sanitarnih aparata kada se nalaze ispod nivoa kanalizacije
- Dodatni toaleti i prostorije za velnes u pansionima i vikendicama
- Renoviranje kancelarija i zgrada

GRUNDFOS 

Possibility in every drop

Detaljniji prikaz serije SOLOLIFT2

Osnovne karakteristike modela WC-1

- Pogodan za pumpanje otpadne vode iz:
 - 1 x wc šolja (postolje)
- Dodatne sanitarije mogući pr:
 - 1 x umivaonik

Odvodni priključak:

- Ø22/25/28/32/36/40

Dodatni dovod:

- 1 x Ø32/36/40 na vrhu

Osnovne karakteristike modela WC-3

- Pogodan za pumpanje otpadne vode iz:
 - 1 x wc šolja (postolje)
- Dodatne sanitarije mogući pr:
 - 1 x umivaonik
 - 1 x tuš kabina
 - 1 x bide ili pisoar

Odvodni priključak:

- Ø22/25/28/32/36/40

Dodatni dovod:

- 1 x Ø32/36/40 na vrhu
- 2 x Ø36/40/50 sa leve i desne strane posude

Osnovne karakteristike modela CWC-3

- Pogodan za pumpanje otpadne vode iz:
 - 1 x sanitarni aparat na zidu
- Dodatne sanitarije mogući pr:
 - 1 x umivaonik
 - 1 x tuš kabina
 - 1 x bide ili pisoar

Odvodni priključak:

- Ø22/25/28/32/36/40

Dodatni dovod:

- 1 x Ø32/36/40 na vrhu
- 2 x Ø36/40/50 sa leve i desne strane posude

Osnovne karakteristike modela D-2

- Izuzetno kompaktna verzija za pumpanje sive otpadne vode iz 2 sanitarni aparata npr:
 - 1 x umivaonik
 - 1 x tuš kabina ili bide

Odvodni priključak:

- Ø22/32

Dodatni dovod:

- 2 x Ø36/40/50 sa leve i desne strane posude

Osnovne karakteristike modela C-3

- Pogodan za pumpanje sive otpadne vode iz 3 različita sanitarni aparata, npr:
 - 1 x mašina za pranje veša i/ili mašina za pranje posuđa (otporan na toplu vodu do 90°C u trajanju od 30 minuta)
 - 1 x kada i/ili tuš kabina
 - 1 x umivaonik ili kuhinjska sudopera
- Odgovara za postavljanje u zidu i ima slobodan prolaz od 20 mm

Odvodni priključak:

- Ø22/25/28/32/36/40

Dodatni dovod:

- 1 x Ø32/36/40 na vrhu
- 2 x Ø36/40/50 sa leve i desne strane posude



WC-1



WC-3



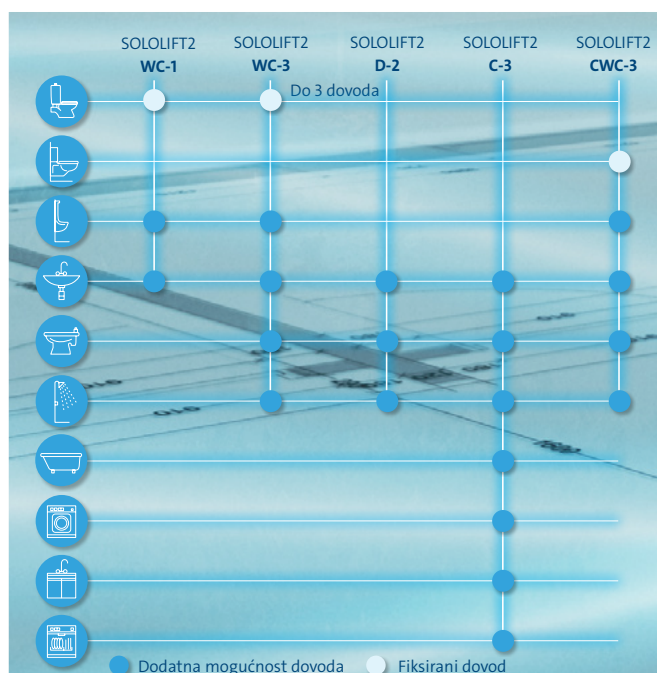
CWC-3



D-2



C-3



Grundfos Srbija D.O.O.

Omladinskih brigada 90V
11070 New Belgrade, Serbia
Tel: (+381) 11 2258 740 Fax: (+381) 11 2281 769
Email: serbia-web@grundfos.com
www.grundfos.rs